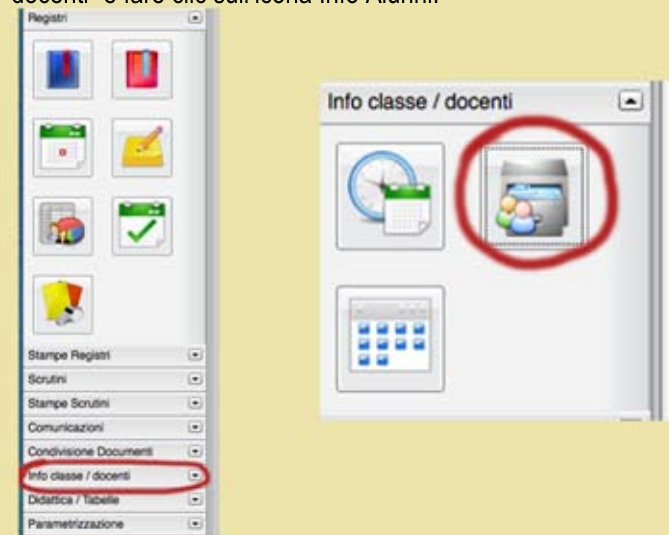
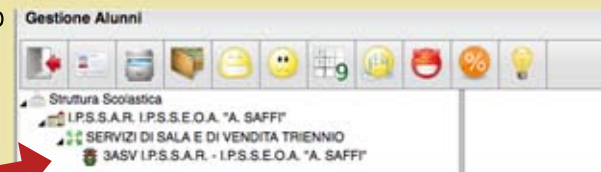


Il registro elettronico mette a disposizione alcuni resoconti sulle assenze e i ritardi accumulati dagli allievi. I coordinatori di classe, in particolare, troveranno molto utile il **report sui giorni di assenza e sul numero di ritardi in occasione della compilazione dei pagellini interperiodali**.

1. Nella barra laterale dei menu selezionare la voce "Info classe/docenti" e fare clic sull'icona Info Alunni.



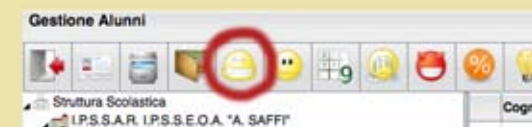
2. Nella finestra centrale comparirà a questo punto l'elenco delle classi di cui si detiene il coordinamento. Fare doppio clic sulla classe frequentata dall'allievo di cui si vuole visualizzare il resoconto.



3. Selezionare con un clic il nome dell'allievo di cui si vuole ottenere il resoconto

Cognome	Nome	Data Nascita	Sesso
	ALESSIO	13/04/1997	Maschio
	MARIA GIOVANNA	10/12/1997	Femmina
	DARIO	05/10/1998	Maschio
	DAVIDE	21/04/1995	Maschio
	MATTEO	16/07/1997	Maschio

4. Clic sull'icona Assenze giornaliere



5. Si ottiene così una tabella con l'elenco delle assenze, uscite e ritardi accumulati.

In basso a destra sono invece riportati i totali.

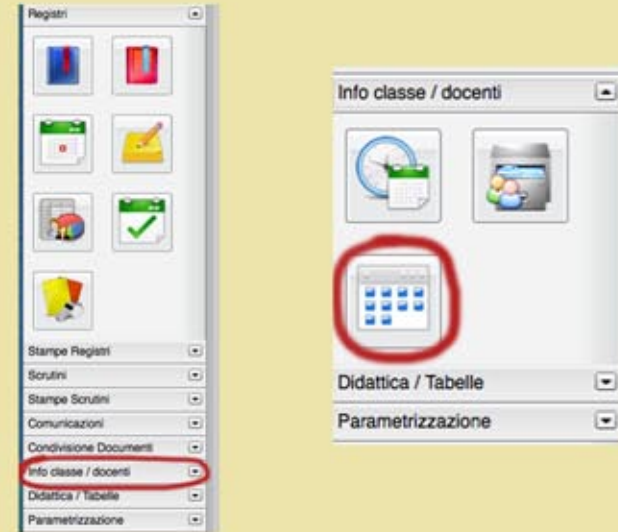
I due pulsanti posti in basso a sinistra mostrano due grafici in cui le assenze sono ripartite per mese e per giorno della settimana.

Assenze	Uscite	Ritardi
26/09/2013		
30/09/2013		
03/10/2013		
04/10/2013		
31/10/2013		
09/11/2013		
23/11/2013		
		28/11/2013
05/12/2013		
06/12/2013		
12/12/2013		

Totale Assenze: 10
 Totale Uscite: 0
 Totale Ritardi: 1

In altre occasioni utile risulterà probabilmente anche il prospetto che evidenzia la percentuale del monte ore di assenza rispetto al monte ore di lezione erogato nella classe di appartenenza. **(ATTENZIONE: questo conteggio è attendibile solo se tutti i docenti della classe tengono aggiornato il registro rosso in quanto i dati sono ripresi, appunto, dai registri personali.)**

1. Nella barra laterale dei menu selezionare la voce “Info classe/docenti” e fare clic sull'icona Info Classe.



2. Analogamente a quanto avviene nella scelta dei registri, selezionare l'indirizzo e la classe di cui si vuole ottenere il resoconto (saranno visibili solo gli indirizzi che comprendono le classi di cui si detiene il coordinamento).



3. Clic sull'icona con il simbolo della percentuale



5. Si ottiene così il report che consente di verificare la percentuale di assenze.

Il pulsante “filtro” posto in basso a sinistra consente di variare il periodo cui deve riferirsi la statistica.

Prospetto Assenze				
Alunno	Data Nascita	Tot. Ore Assenza	Tot. Ore Svolte	% Ass. Ore Svo
ALESSIO	13/04/1997	43	322	13,35%
MARIA GIOVANNA	10/12/1997	122	322	37,89%
DARIO	05/10/1996	22	322	6,83%
DAVIDE	21/04/1995	30	322	9,32%
MATTEO	16/07/1997	3	322	0,93%
FRANCESCA	02/03/1997	31	322	9,63%
DAVIDE	01/05/1997	24	322	7,45%
NICCOLO'	24/04/1996	53	322	16,46%
IR	11/07/1997	11	322	3,42%
E	28/11/1997	27	322	8,39%
LIRA	22/08/1996	27	322	8,39%
AM	12/07/1997	55	322	17,08%
CIAN	04/05/1997	2	322	0,62%
	11/10/1997	18	322	5,59%
	23/05/1996	20	322	6,21%
	09/10/1996	47	322	14,60%
	06/08/1997	18	322	5,59%
	26/03/1997	10	322	3,11%
	02/10/1997	4	322	1,24%
	20/10/1995	67	322	20,81%